

GESCHIEDENIS EN GEOGRAFIE **HAND IN HAND DOOR HET DIGITALE LANDSCHAP**



STUDIEDAG KAART EN HUIS BRUGGE
DIGITAAL AAN DE SLAG MET HISTORISCHE
KAARTEN EN HUIZENGESCHIEDENIS

geo.
www.geopunt.be

Joeri Robbrecht, AGIV
Brugge, 4 november 2014

WIE ZIJN WIJ?



AGIV

- Agentschap voor Geografische Informatie Vlaanderen
- operationeel sinds 1 april 2006
- beleidsdomein 'Diensten van het Algemeen Regeringsbeleid' – DAR
- rechtsoptvolger van het Ondersteunend Centrum GIS-Vlaanderen, afdeling van de VLM
- Extern Verzelfstandigd Agentschap (EVA)
- eigen raad van bestuur
- uitvoerende organisatie van het samenwerkingsverband GIS-Vlaanderen / GDI-Vlaanderen
- *Missie: "Het AGIV maakt een optimaal gebruik van geografische informatie in Vlaanderen mogelijk"*

AGIV zit momenteel in een transitietraject en zal in de loop van 2015 onderdeel worden van het "Agentschap Informatie Vlaanderen" binnen het nieuw op te richten beleidsdomein "Kanselarij en Bestuur".

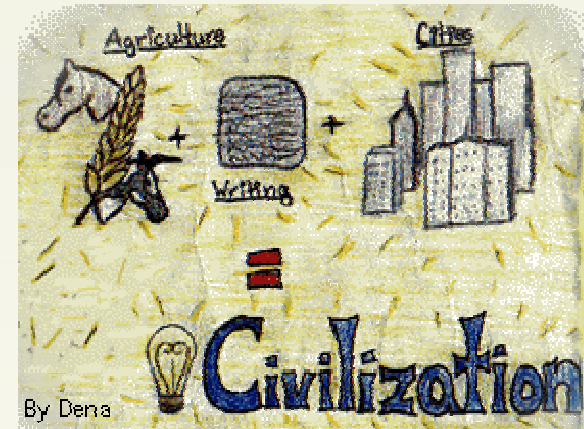


GDI-Vlaanderen

- Samenwerkingsverband
 - samenwerking voor optimaal gebruik van geografische informatie in Vlaanderen stimuleren en coördineren
 - decretaal vastgelegd
- Deelnemers
 - Vlaamse overheid: departementen en agentschappen
 - Provincies
 - Gemeenten
 - Vlaamse instantie (GDI-Vlaanderen)
 - + oa. OCMW, polders en wateringen
 - + intergemeentelijke samenwerkingsverbanden
 - + onderwijsinstellingen

“Geschiedenis houdt zich bezig met het begrijpen van de tijdsdimensie van de menselijke ervaring (tijd en chronologie). Geografie houdt zich bezig met het begrijpen van de ruimtelijke dimensie van de menselijke ervaring (ruimte en plaats).” - National Geography Standards

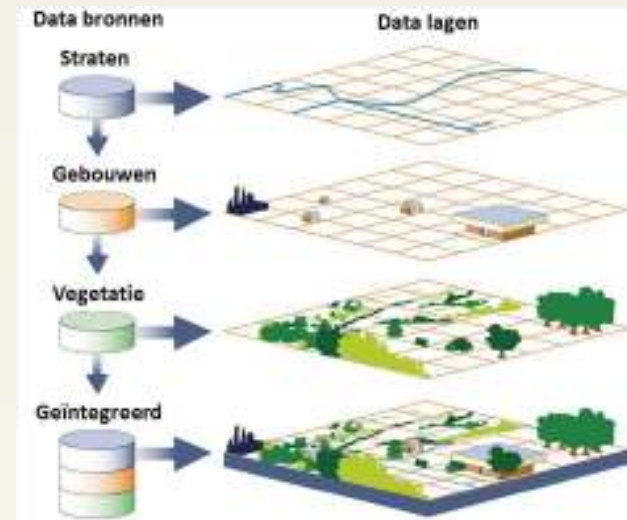
GESCHIEDENIS EN GEOGRAFIE GAAN HAND IN HAND



"Kernbegrippen van de geografie, zoals locatie, plaats en regio zijn onlosmakelijk verbonden met de belangrijkste ideeën van de geschiedenis, zoals de tijd, periode, en gebeurtenissen. Geografie en geschiedenis in tandem stelt ons in staat om te begrijpen hoe gebeurtenissen en plaatsen elkaar in de tijd hebben beïnvloed..." - Educational Resources Information Center (ERIC), U.S. Department of Education

GEOGRAFISCH INFORMATIE SYSTEEM (GIS)?

"Een GIS is een soort van database management systeem dat elk van de gegevens koppelt aan een coördinaat-gebaseerde representatie van zijn locatie, zoals een punt, een lijn, een polygoon, of een pixel" (Ian N. Gregory 2008).



Midden jaren '90 kreeg het "**Historical-GIS**" voet aan de grond. De studie van het verleden werd gewapend met nieuwe methoden voor onderzoek:

- Ruimtelijke analyse
- Locatiegebonden visualisatie en interpretatie
- Geocomputing (3D, Virtual Reality, ...)



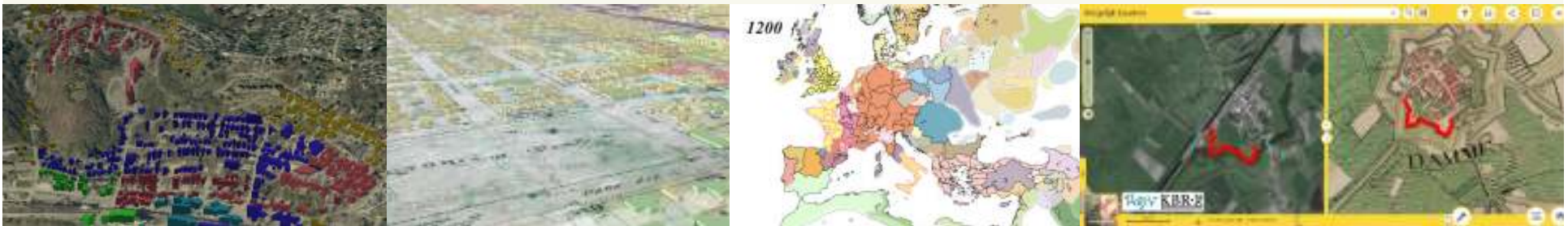
- ➔ Geïsoleerde initiatieven, die niet altijd even duurzaam zijn.
Geen gecentraliseerde aanpak
- ➔ HisGIS is niet opgenomen in de Europese INSPIRE richtlijn.
Ook niet in de Vlaamse omzetting van INSPIRE, het GDI-decreet
- ➔ The Historical GIS Research Network, een initiatief van de academische wereld (<http://www.hgis.org.uk/>)
- ➔ Cartesius project, NGL. Archivering en publicatie van historische cartografie
- ➔ Geopunt, het geoportaal van de Vlaamse overheid. Een combinatie van actuele en historische gegevens. Lokale besturen en provincies zijn partners.
- ➔ Veel interessante lokale initiatieven. Het zou mooi zijn mocht dit beschikbaar komen binnen een Vlaams HisGIS netwerk.



H-GIS STATUS: ER IS NOG WERK AAN DE WINKEL

H-GIS IN EEN NOTENDOP EEN GREEP UIT DE MOGELIJKHEDEN

- Visualisatie van informatie binnen een geografische/geopolitieke context.
- Onderzoek van deze informatie op verschillende schalen.
- Opsporen, beschrijven en verklaren van ruimtelijke patronen.
- Integreren van verschillende data bronnen op basis van locatie.
- Data-deling en -uitwisseling.



H-GIS IN EEN NOTENDOP UITDAGINGEN

- Multidisciplinaire samenwerking is nodig (niet iedereen kan alles, onderwijs)
- Het beheer en de weergave van onzekere, onvolledige en inconsistente gegevens (vb. wijzigende administratieve grenzen)
- Beheer van metadata (uitwisseling, vindbaarheid)
- Aanbod van en toegang tot relevante data
- Aanwenden van nieuwe technologie (VR, 3D, linked open data, HISGIS -> Spatial Humanities)
- Holistische visie op dienstverlening (storytelling, onderwijs, administratie, mobile apps, vastgoed, prognoses, statistieken, ...)
- *Jan D'hondt, archivaris Stadsarchief Brugge (Kennisdag HisGIS 2012)*
 - *Nood aan een portaalsite voor HisGIS*
 - *Nood aan uitwisselen ervaringen*



H-GIS DESIDERATA

DATA

- Historische kaarten
- Administratieve grenzen doorheen de tijd
- Luchtfoto's
- Bodemkaart
- Hoogtemodel
- Adresbestanden
- Wegenkaarten

LOCATIE-GEBASEERD ZOEKEN

- Op “plaats” – plaatsnamen met ondersteuning van alternatieve spelling en namen voor gekende plaatsen
- Op “locatie” – geografische coördinaten van de plaats zodat de locatie eenvoudig en accuraat kan weergegeven worden in een GIS
- Op “ruimtelijke context” – een verzameling van geografische entiteiten waar een plaats doorheen zijn geschiedenis deel van uitgemaakt heeft (gemeente, provincie, gehucht, buurt, ...)

KENNISDELING EN MULTIDISCIPLINAIRE SAMENWERKING

OVER GEOPUNT

IEDEREEN TOEGANG TOT GEO

Geopunt is:

- de centrale toegangspoort tot geografische overheidsinformatie;
- het geoportaal van het samenwerkingsverband voor geografische informatie in Vlaanderen (GDI-Vlaanderen)

Geopunt richt zich met een uitgebreid data-, diensten- en toepassingsaanbod naar een breed en divers publiek. Van burgers op zoek naar een geschikte bouwgrond tot de GIS-coördinator of het studie bureau die een milieu-studie wensen uit te voeren.



Het geoportaal maakt laagdrempelig gebruik van geografische informatie door zowel overheidsinstanties, burgers, organisaties als bedrijven mogelijk.

Het geoportaal vormt het Vlaams knooppunt in een Europese geografische data-infrastructuur en voldoet aan de vereisten van de Europese INSPIRE richtlijn.

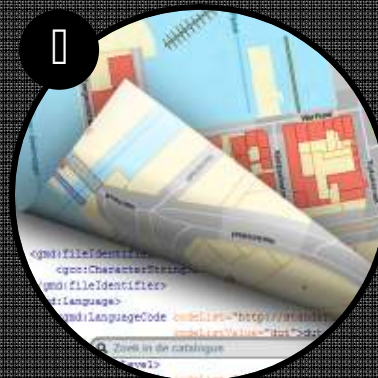
DE GEOPUNT COMPONENTEN, HISGIS?



Geopunt-Portaal
Centrale toegang tot geo-informatie



Geopunt-Kaart & Apps
Hinder in kaart / Historische kaarten / ...



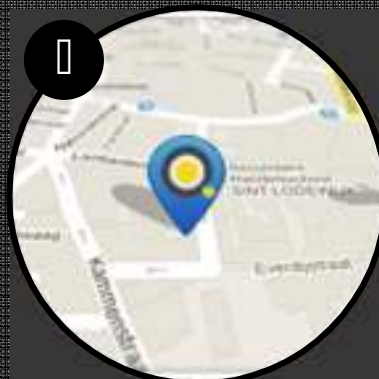
Geopunt-Catalogus
Metadata wijst de weg



Geopunt-Metadatascenter
Metadata maken, beheren en publiceren



Historische data
Hoe was het vroeger, hoe is het nu?



Places of Interest
Wat is er in de buurt?

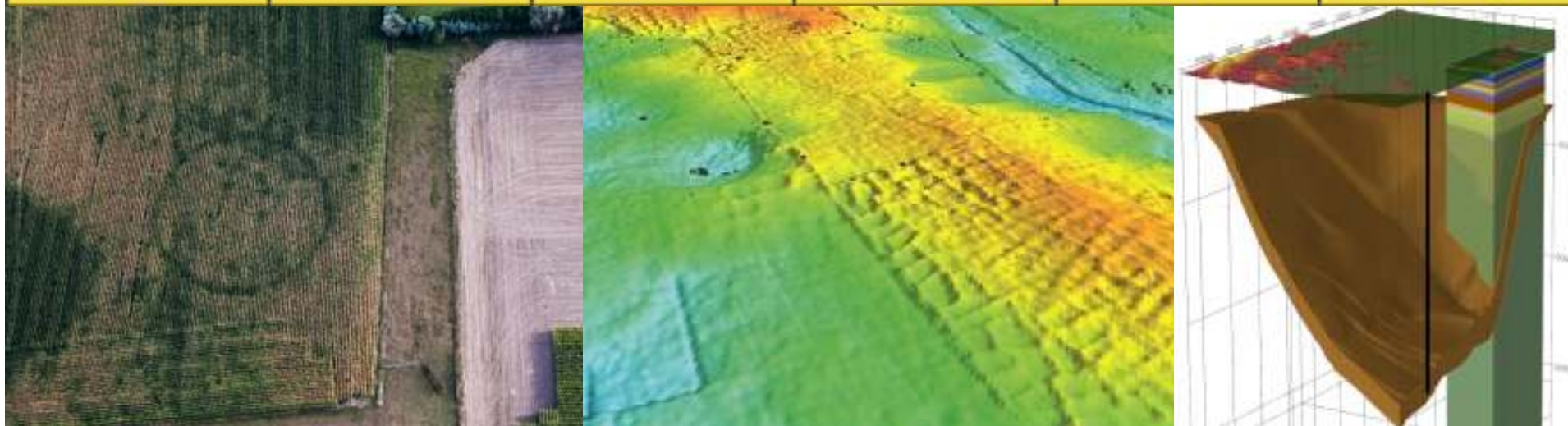
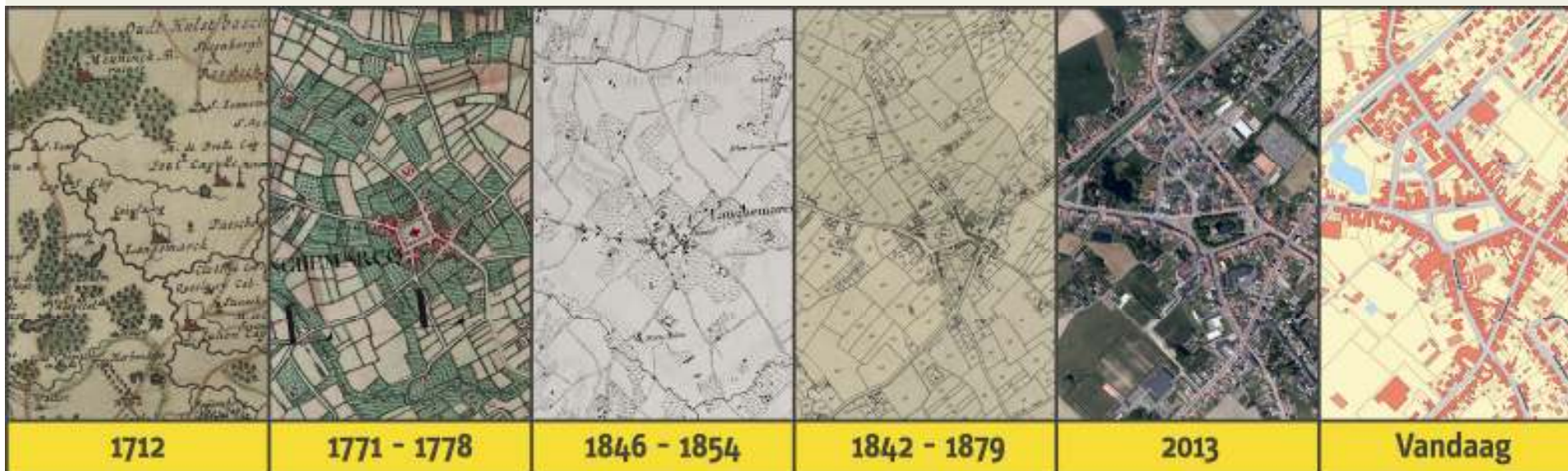


Geopunt-API
Kaart,- locatie- en datadiensten voor je eigen toepassing.



Open Data
Op weg naar open data

GEOPUNT DATA nuttig voor HISGIS



GEOPUNT, OOK VOOR HISGIS!

- Meer data: Adressen, percelen, gebouwen, gemeentegrenzen, milieudata, overheids-POI, ...
- De “Atlas der Buurtwegen” is in voorbereiding i.s.m. de provincies (eind 2014)
- Orthofoto’s 1972 in voorbereiding
- Inzetten op ondersteuning van lokale besturen voor publicatie van hun data in Geopunt. Overleg met VVSG, Geolokaal en VVP.
- Gebruiken van de Geopunt-kaart, -data en -diensten in je eigen website.
- Historische administratieve indelingen (vb. deelgemeenten)
- POI databank kan gebruikt worden voor historische locatie-gebonden informatie.
- Centrale metadatabank voor het documenteren en bekendmaken van het data-aanbod
- Publicatie van en ondersteuning voor statistieken is voorzien voor 2015
- Opzetten webdiensten voor centrale en lokale publicatie en hergebruik (open data)
- ...

NETWORKING, IDEEËN, INITIATIEVEN EN EEN VRUCHTBARE KRUISBESTUIVING

VRAGEN OVER GEOPUNT?

Contacteer ons via geopunt@agiv.be



geo.
www.geopunt.be

- Volg ons op Twitter: @HetAgiv
#agivtrefdag #Geopunt
- Like us on Facebook